



Der E-Bike-Akku passt nicht?!



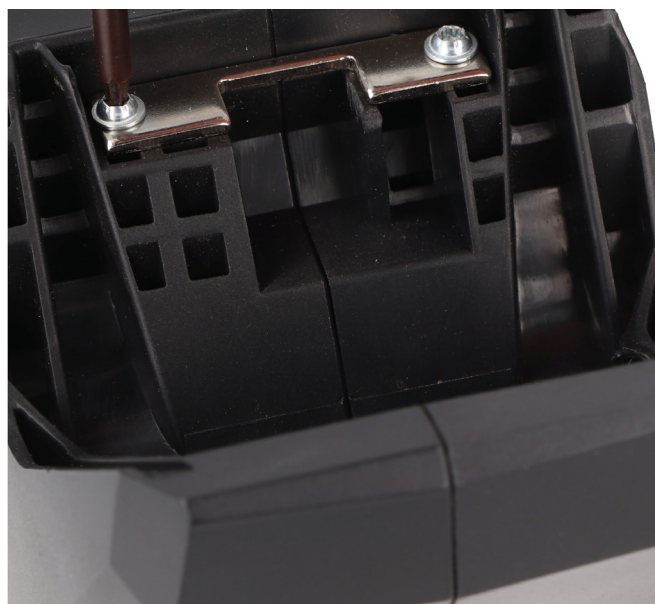
Der Akku passt nicht in die dafür vorgesehene Halterung des E-Bikes?

In dieser Anleitung werden wir Ihnen in 6 einfachen Schritten, unterstützt durch veranschaulichende Bilder, zeigen, wie Sie dieses häufig auftretende Problem lösen können. Es kann frustrierend sein, wenn der Akku nicht richtig in die Halterung passt, da dies die Fahrfähigkeit Ihres E-Bikes beeinträchtigen kann. Doch mit den richtigen Handgriffen lässt sich dieses Problem schnell und bequem beheben. Gehen Sie einfach den Schritten in dieser Anleitung nach, um Ihr E-Bike wieder optimal nutzen zu können.



1

Legen Sie sich den Akkupack so zurecht, dass Sie die beiden hier abgebildeten Schrauben sehen können.



2

Lösen Sie nun die beiden Schrauben.



STANDARD

AKKUS & BATTERIEN



AKKUS FÜR SMARTPHONES



AKKUS FÜR KAMERAS



AKKUS FÜR CAMCORDER



AKKUS FÜR E-BIKES



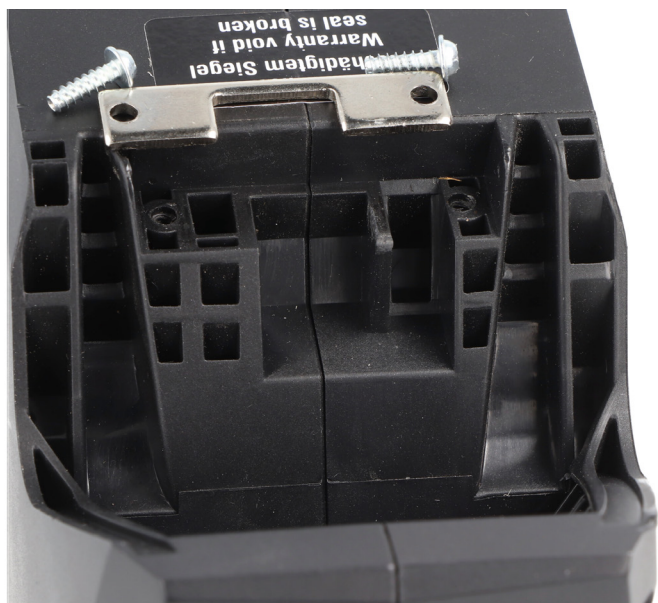
AKKUS FÜR LAPTOPS



AKKUS FÜR WERKZEUGE

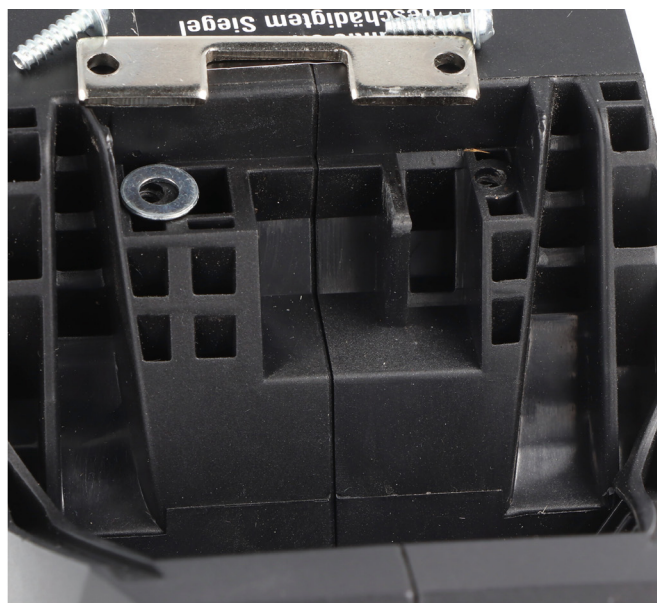


AKKUS FÜR TABLETS



3

Nachdem Sie die Schrauben entfernt haben, legen Sie das Metall und beide Schrauben zur Seite.



4

Jetzt legen Sie, wie abgebildet, jeweils über die beiden Schraubenlöcher eine Unterlegscheibe.



5

Anschliessend legen Sie das Metall wieder auf die beiden Unterlegscheiben und achten darauf, dass die Unterlegscheiben nicht verrutschen.



6

Drehen Sie die Schrauben fest und setzen den Akku wieder ein. Der Verschluss am Rad sollte jetzt verriegeln.



STANDARD

AKKUS & BATTERIEN



AKKUS FÜR SMARTPHONES



AKKUS FÜR KAMERAS



AKKUS FÜR CAMCORDER



AKKUS FÜR E-BIKES



AKKUS FÜR LAPTOPS



AKKUS FÜR WERKZEUGE



AKKUS FÜR TABLETS