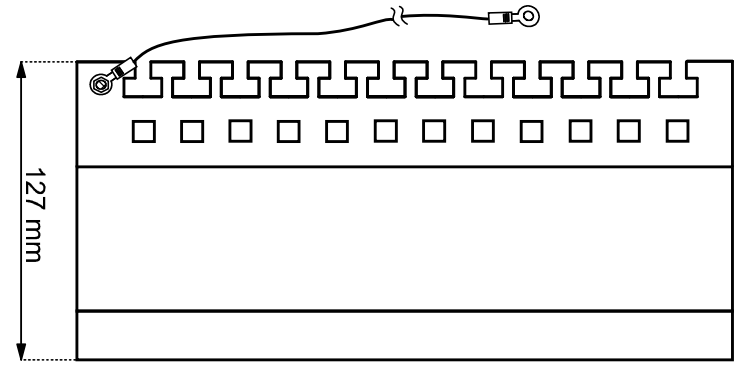
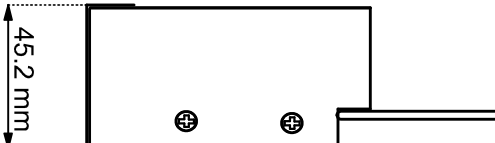
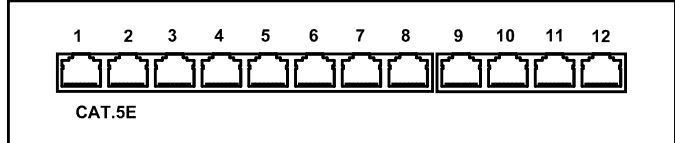


212 mm



- CAT 5e 12xRJ 45 Buchse, geschirmt
 - Einzelverpackung
 - LSA Löt-,Schraub-, Abisolierfreie Anschlusstechnik
 - Anschlussleisten mit Farbmarkierung gemäß TIA 568 A/B
 - RoHS-konform
- CAT 5e 12xRJ45 jack, shielded
 - single packed
 - with LSA compatible terminals
 - terminals with TIA 568 color code A/B
 - RoHS-compliant

Änderungen

Datum	Name	gez.:	Datum	Name
		li	03.09.2009	li
		li	03.09.2009	li
		Norm:		

Bezeichnung	Blatt
CAT PATCH PANEL	
CAT5e 12 PORT SHIELDED	
Zeichnungs-Nr.:	von
93041	

